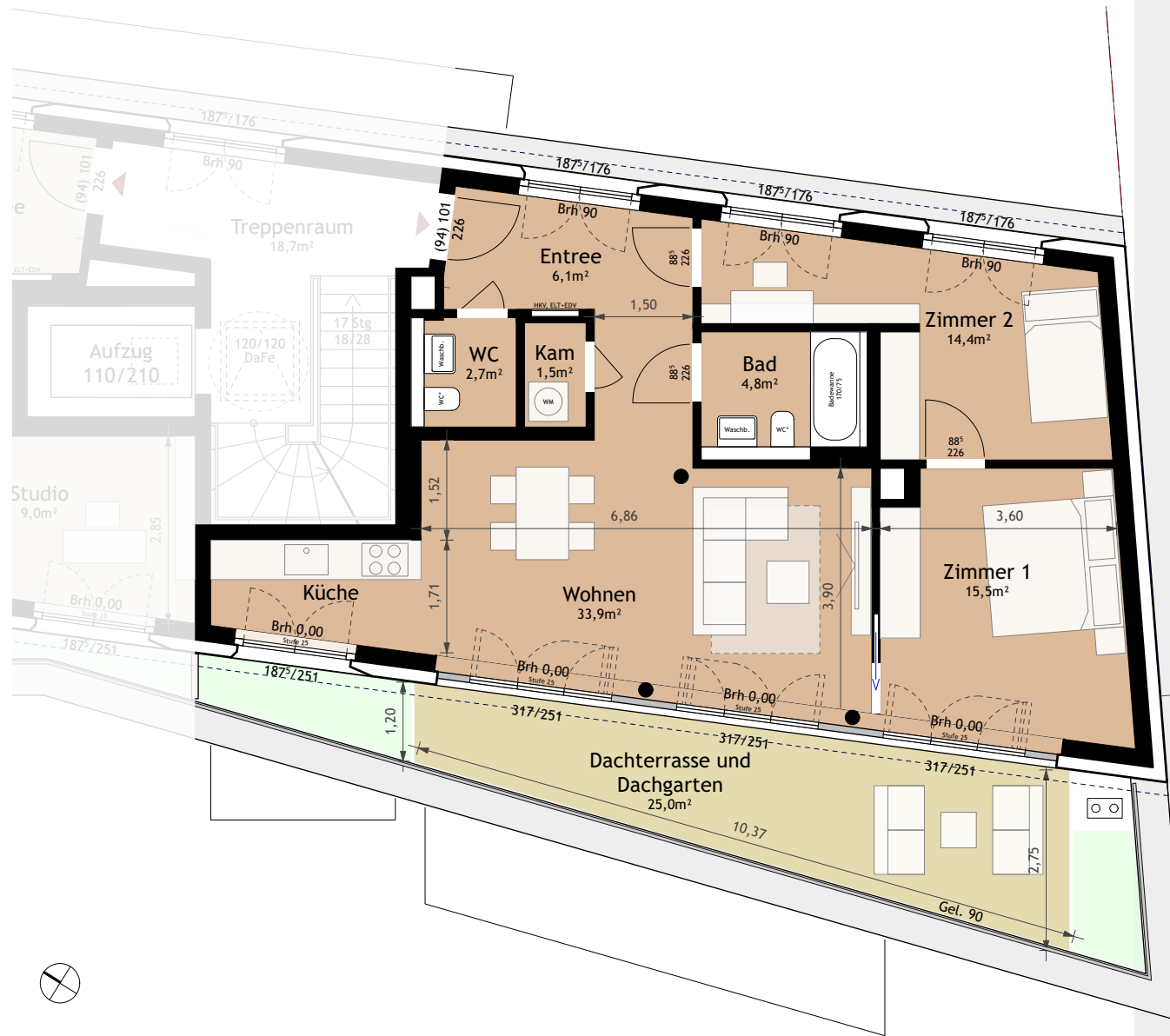


# Wohnungsplan Dachgeschoßwohnung 31



## W-31

4. OBERGESCHOSS, rechts  
Dachgeschoßwohnung  
2,5 Schlafzimmer, Wohnküche  
Kammer, Bad, WC  
Bruttowohnfläche ca. 81m<sup>2</sup>  
Dachterrasse ca. 25m<sup>2</sup>

## GARTENHAUS / DG

## Resi134

Baugemeinschaft "Resi134 GbR"

13407 Berlin - Reinickendorf

Zwei Mehrfamilienhäuser mit Hofgärten

Grundrisse und Flächen können sich im weiteren Verlauf der Planung aufgrund technischer, organisatorischer oder genehmigungsrechtlicher Gründe noch ändern. Die Darstellung enthält Sonderausstattungen, die ggf. mit zusätzlichen Kosten verbunden sind (in den Plänen blau "SW"). Alle Angaben vorabzüglich und unverbindlich. [lila](#) = optional

Konzeptplanung

M 1:100

Datum 01.07.2024

**VORABZUG**

Plannummer

Resi\_ARC\_2\_We-31 GH

**pfeiferstudio**

Planungsgesellschaft mbH