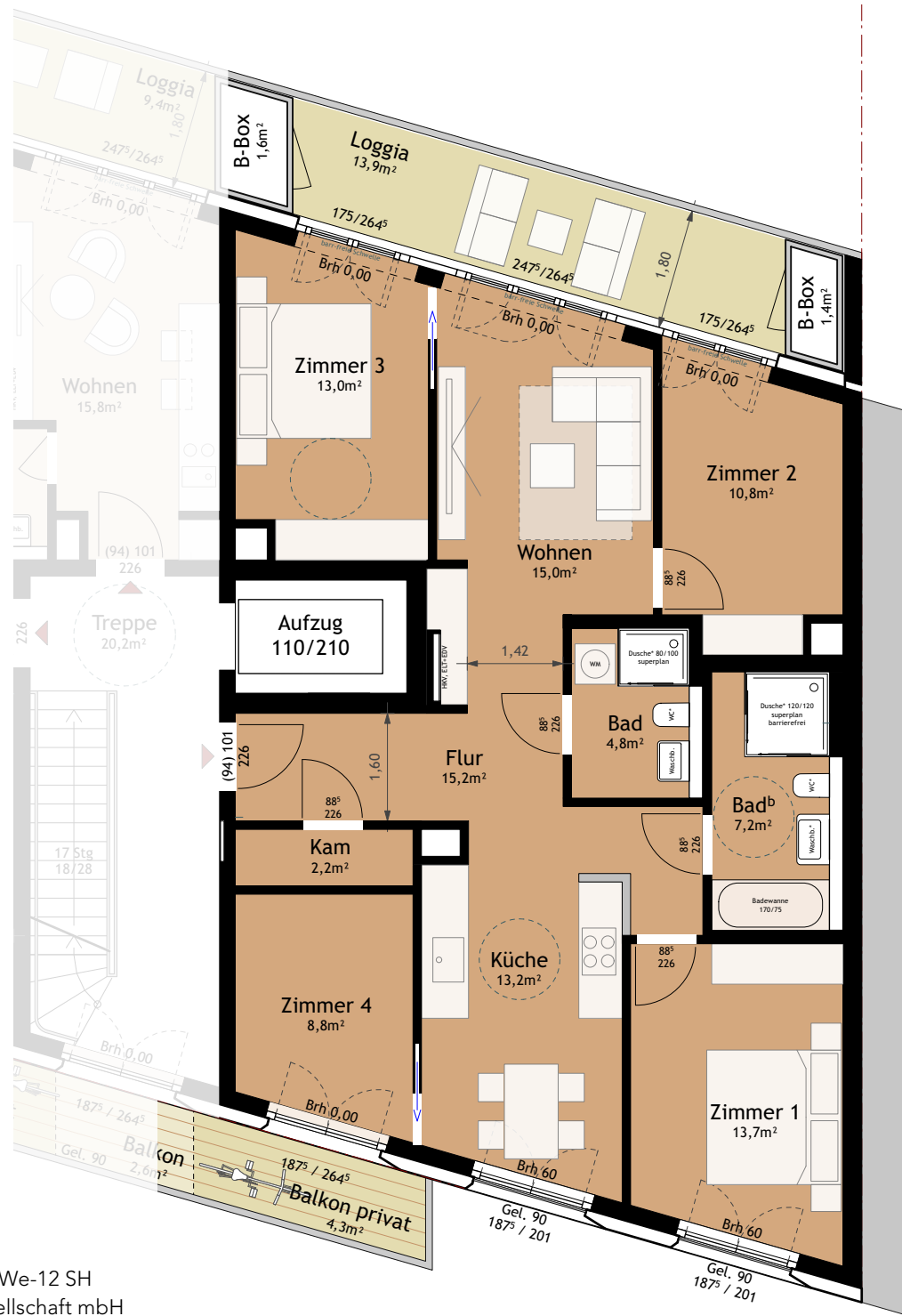


Grundrisse und Flächen können sich im weiteren Verlauf der Planung aufgrund technischer, organisatorischer oder genehmigungsrechtlicher Gründe noch ändern. Die Darstellung enthält Sonderausstattungen, die ggf. mit zusätzlichen Kosten verbunden sind (in den Plänen blau "SW"). Alle Angaben vorabzüglich und unverbindlich. [Lila](#) = optional



# Wohnungsplan Wohnung 12

## W-12

3. OBERGESCHOSS, rechts  
barrierefrei<sup>b</sup> **Etagenwohnung**  
4 Schlafzimmer, 2 Bäder  
Wohnküche, Kammer, 2 St. B-Boxen  
Bruttowohnfläche ca. 109m<sup>2</sup>  
Loggia+Balkon ca. 12,5+4m<sup>2</sup>

STADTHAUS / 3.OG

**Resi134**

Baugemeinschaft "Resi134 GbR"

13407 Berlin - Reinickendorf

Zwei Mehrfamilienhäuser mit Hofgärten

**Konzeptplanung**  
Datum 01.07.2024  
Plannummer  
**pfeiferstudio**

M 1:100  
**VORABZUG**  
Resi\_ARC\_2\_We-12 SH  
Planungsgesellschaft mbH